

# 海 清

第72号

2016年7月発行



社会福祉法人 友愛会

〒917-0352

福井県小浜市深谷第10号1番地の1  
電話(0770)58-0870 FAX(0770)58-0881



アール・ブリュット展 出展作品

## ■友愛会施設ご案内

- 障害者支援施設(生活介護事業・短期入所事業) **やすらぎの郷**  
〒917-0352 福井県小浜市深谷第10号1番地1 電話(0770)58-0880番 FAX58-0881番
- 障害者支援施設併設障害児入所施設(生活介護事業・短期入所事業) **第二やすらぎの郷**  
〒917-0352 福井県小浜市深谷第10号1番地4 電話(0770)58-0408番 FAX58-0433番
- 障害者支援施設(生活介護事業・短期入所事業) **第三やすらぎの郷**  
〒917-0352 福井県小浜市深谷第10号13番地2 電話(0770)58-0221番(代) FAX58-0222番
- 特別養護老人ホーム **楊 梅 苑**  
短期入所事業 楊梅苑ショートステイサービスセンター(併設)  
ユニット型地域密着型介護老人福祉施設  
〒919-2114 福井県大飯郡おおい町野尻28号37番地 電話(0770)77-1011番 FAX77-0232番
- 多機能型就労支援事業所(就労移行支援事業・就労継続支援B型事業・生活介護事業)  
**おおいワークセンター**  
〒919-2111 福井県大飯郡おおい町本郷149字東瀬崎12番地の4 電話(0770)77-2231番 FAX77-2232番
- 相談支援事業(指定一般相談支援・指定特定相談支援事業)  
**友愛会相談支援センター**  
〒917-0352 福井県小浜市深谷第10号1番地の1 電話(0770)58-0870番 FAX58-0881番
- 幼保連携型認定こども園 **大島認定こども園**  
〒919-2101 福井県大飯郡おおい町大島60号26番地 電話(0770)77-0210番 FAX77-2031番
- おおい町地域子育て支援拠点事業 **大島子育て支援センター**  
〒919-2101 福井県大飯郡おおい町大島60号26番地 電話(0770)77-0210番 FAX77-2031番
- 放課後児童健全育成事業 **学 童 保 育**  
〒919-2101 福井県大飯郡おおい町大島60号26番地 電話(0770)77-0210番 FAX77-2031番
- 共同生活援助事業 介護サービス包括型グループホーム **ホ - プ**  
〒917-0352 福井県小浜市深谷13号2-1 電話(0770)58-0200番 FAX58-0200番
- 共同生活援助事業 介護サービス包括型グループホーム **ほたるの里**  
〒919-2201 福井県大飯郡高浜町和田第103号1番地2 電話(0770)72-6610番 FAX72-6610番
- 共同生活援助事業 介護サービス包括型グループホーム **青葉の郷**  
〒919-2223 福井県大飯郡高浜町紫水ヶ丘1-1-25 電話(0770)72-6656番 FAX72-6656番



# 平成28年度 友愛会「交流の集い」について

日 時／平成28年 10月15日(土) 13:00~15:30 (入場無料)

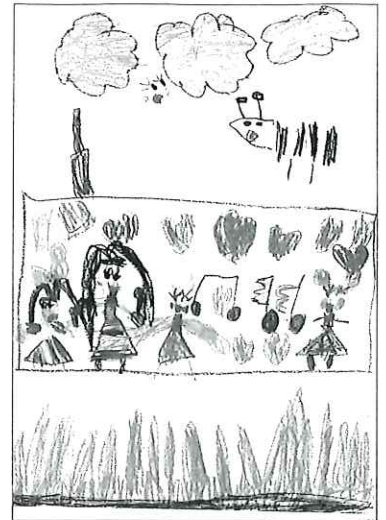
会 場／サン・サンホーム小浜

舞台発表／●ケチャップマヨネーズ？

楽しく歌う♪夫婦ケチャップマヨネーズ？は、【うごく☆大きな絵があるコンサート】をお届けしている仲良し夫婦ユニット。略して「ケチャマヨ」。とっても楽しい参加型で、耳でも目でも楽しめる演奏に、聴いた人は思わずにっこりすること間違いなし!!

●かいつぶり よし笛

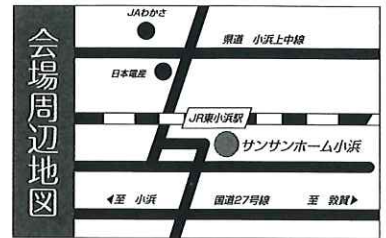
琵琶湖で育った「よし」で作った笛の演奏。自然の恵みから生まれたこの笛の音色に癒される日々を過ごしている3人。クロマチックハーモニカを加え、心を入れてお送りする至極のひととき。お楽しみください。



主 催／社会福祉法人 友愛会

後 援／福井新聞社 チャンネルO  
おい町社会福祉協議会  
友愛会後援会

小浜市社会福祉協議会  
高浜町社会福祉協議会

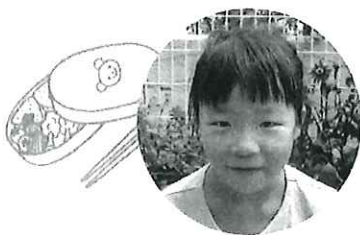


## びわのみ

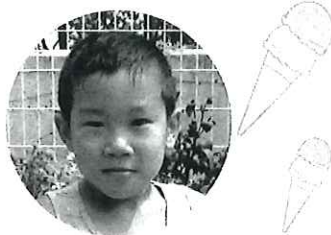
## 大島認定こども園

おおきくなったら何になる？

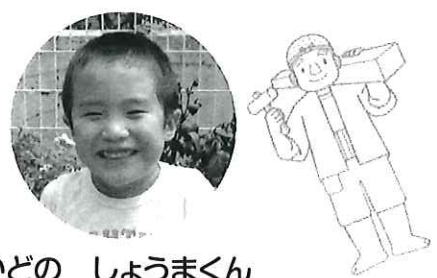
5才児の紹介です。13名の仲間のうち、今回は7名を紹介します。好奇心いっぱいの園児たち。健やかに、心ゆたかに育っています。



**ひがし ゆきなちゃん**  
優しいお母さんになって、おいしいお弁当を作れるようになりたいな



**わたなべ たいがくん**  
大すきなアイスクリーム屋さんになるぞ!



**かどの しょうまくん**  
カッコいい大工さんになって、みんなの家をつくりたい!



**いけがみ ひなたちゃん**  
コックさんになって、おいしいものをたくさん作りたいな



**ふくしま かいくん**  
みんなや町を守る、警察官になるぞ!



**もりもと けんしんくん**  
レジの店員さんになって、いろんなものを売りたいな。



**ふくしま ふみやくん**  
車をカッコよく運転できるお父さんになりたいな。



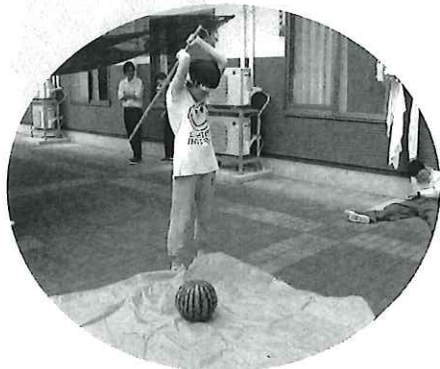
# ＊きらめく時の中で＊

## やすらぎの郷

### スイカ割り



グループの時間をつかって利用者の皆さんにスイカ割りを楽しんでいただきました。始めは目隠しをして大きなスイカに挑みますが、なかなか割れません。後半は目隠しをとって、誰が綺麗に割るかの競争のようになってしまいました。



目隠しをして真剣に



なかなか割れない・・・



誰が綺麗に割るのかな？



スイカは昼食のデザートとして美味しくいただきました。

### 日帰り旅行

日帰り旅行の季節となりました。第1陣として1班の利用者さんが越前松島水族館へ行かれました。

かわいいペンギンのお散歩やダイナミックなイルカのショーを楽しく観覧されました。



水族館の前に腹ごしらえ・・・  
大きなエビフライににっこり



よちよち歩きのパンギンたち

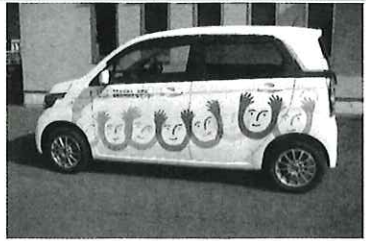


かわいいペンギンに目が釘付け



かしこい大きなイルカたち

### 車が一台増えました!!



車種: Honda N-WGN (ホンダ Nワゴン)  
配置先: 友愛会 相談支援センター

日本財団の福祉車両助成事業により、平成27年度、車両を助成いただきました。  
利用者様の訪問などで活躍しています。



# 虹色の谷から

## 第二やすらぎの郷

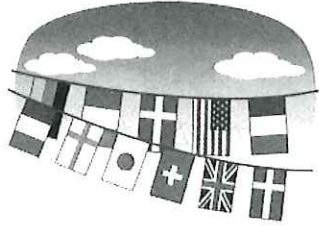


### 障害者スポーツ大会

6月は運動会の季節と言うことで、福井県主催の障害者スポーツ大会に参加しました。

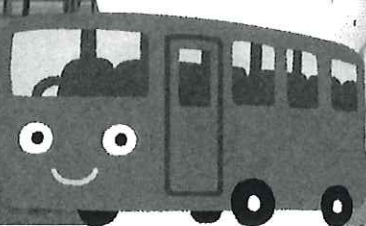
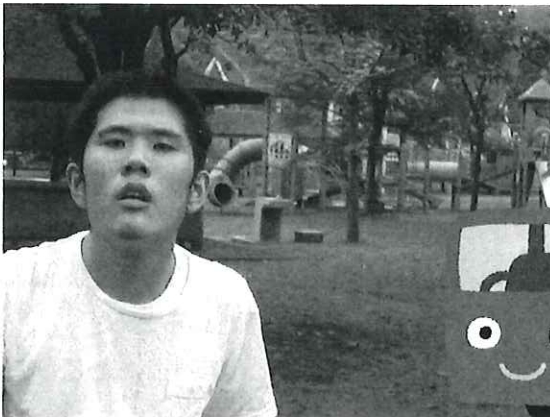
福井市での開催のため、当日は長い間バスに揺られての移動でしたがみんなやる気十分な様子。

出場する競技はパンくい競争と玉入れで、日頃は施設の中で穏やかに過ごしている利用者様たちも他の施設の利用者様と競争しながら、みんな元気に競技を楽しみました。



### 日帰り旅行 ～のんびり、ぶらぶら、ゆったり～

あいにくの天気…それでも外出できるということでハイテンションな利用者様を乗せ旅行へと出発します。今回の日帰り旅行のテーマ通りに広い公園をぶらぶら。散歩を楽しんでいました。

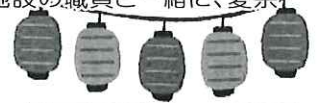


### 友愛会夏祭り



今年の開催挨拶は第二やすらぎの郷という事で地域の方や友愛会の利用者様や職員の方々多くのお客様の前で、施設長と利用者様が舞台上に登壇し、元気よく開催の挨拶をしました。

その後は、利用者様もそれぞれ保護者の方や施設の職員と一緒に、夏祭りを満喫してきました。





# ぐるまいす少し前進



## 第三やすらぎの郷



### しょうじ・おがわ・サクソ演奏



### コウジ&サチエコンサート



サクソ演奏・ギター演奏に  
合わせて歌を歌ったり、楽し  
い一時を過ごす事が出来ました。



### 中名田小学校交流会

車椅子を押すのは初めてで緊張しながら体験を  
してくれた子供達！



### 大島認定こども園交流

元気いっぱいの子供達の踊りに笑顔がいっぱい  
になりました。



### お知らせ

#### \*\*\*第三やすらぎの郷改修工事決定\*\*\*

工事開始です!! 第三やすらぎの郷は昭和53年に開設し、今年で37年目を迎えました。これまで幾度か施設内を改修してまいりましたが、今回「公益財団法人車両競技公益資金記念財団」様より助成金の交付を受けることができ、7月より一般浴室・便所の改修工事が開始されております。

完成は11月中旬予定となっております、利用者様・職員共心待ちにしております。



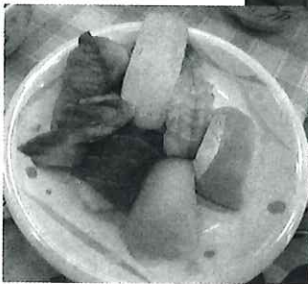
# 梅とつつじと

# 楊梅苑

## 四季を感じる食事



# 12月



～クリスマス会～  
 クリスマスにお寿司の屋台が来てくれました。目の前でお寿司を握って頂いて、新鮮でとても美味しかったです。



# 2月

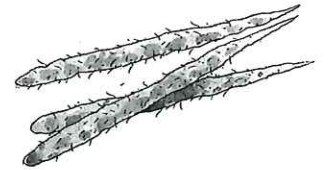


～ふるさとの日～  
 へしこのちらし寿司やじねんじょ蕎麦、梅ゼリーなど、地元の食材を生かした行事食が振舞われました。地元で採れた野菜はいいですね。

# 5月

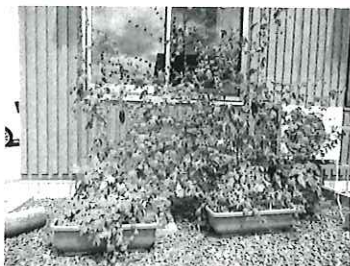


～開所記念日～  
 苑の開所を記念し、天ぷらやケーキなどご馳走を頂きました。天ぷらが好評で、みなさんお箸が止まりませんでした。



### 【森下管理栄養士のコメント】

行事食では、出来る限り地域で採れた食材を使用し、利用者様が昔から食べてきた馴染みのあるものを新鮮な状態で提供できるように心がけています。



## グリーンカーテン

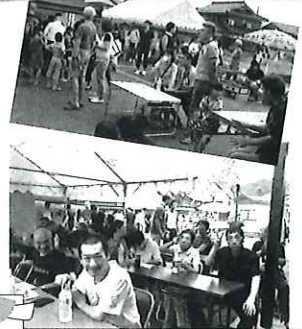
今年は、初めてのグリーンカーテンに挑戦しました！立派なゴーヤが採れました。ミニトマトもたくさんなり、みんなで美味しく頂きました。自分たちで収穫するのが楽しかったようで、いい笑顔が観られました。





# 青戸にびびく声

# おいワークセンター



## おいワークセンター祭り

7月16日(土)午後4時より、おいワークセンターにて、2回目となる地域交流事業を催しました。連日夕立が続く雨の心配もありましたが、みんなの願いが届き、雨も降ることなくにぎやかに終えることができました。日頃なかなか見れない太鼓、ウクレレ、琴、よさこいの演奏や踊り、又、素晴らしい歌声に利用者さんも自然と笑顔がこぼれ、歓声と拍手があちこちでみられ大変楽しんでおられました。多くの地域住民の方々やボランティア、地域の子供会の方々、又温かく楽しい時間を作って下さった出演団体の方々、大変お世話になりありがとうございました。

今回の出会いを大切に、おいワークセンター職員一同、さらに地域の中で利用者さんと頑張っていきたいと思っておりますので、今後ともよろしくお願致します。又、フリーマーケットでは、熊本地震の災害義援金にあてさせて頂きご協力ありがとうございました。集まった8,150円の義援金は、社会福祉法人 全国社会福祉協議会 全国社会就労センター協議会へ送金させて頂きました。



## 地域奉仕活動



おいワークセンターでは、年2回地域奉仕活動を実施しています。障がいを持っている方々が、日頃お世話になっている地域のごみ集めや、除草作業を行うことで地域住民の一人としての誇りを持っていただけたらと思っています。

### 平成27年度決算状況

(財務の状況(貸借対照表))

(資金収支・事業活動の状況(新会計基準))

<table border="1"> <tr><td>流動資産</td><td>現金預金</td><td>309,409,108</td></tr> <tr><td></td><td>未払金</td><td>31,177,440</td></tr> <tr><td></td><td>短期貸付金</td><td>0</td></tr> <tr><td></td><td>上記以外の流動資産</td><td>43,0497</td></tr> <tr><td></td><td>計</td><td>621,610,045</td></tr> <tr><td>固定資産</td><td>基本財産</td><td>1,139,653,964</td></tr> <tr><td></td><td>(うち土地)</td><td>88,445,352</td></tr> <tr><td></td><td>(うち建物)</td><td>1,051,208,612</td></tr> <tr><td></td><td>その他の固定資産</td><td>705,377,883</td></tr> <tr><td></td><td>(うち土地)</td><td>17,375,340</td></tr> <tr><td></td><td>(うち建物)</td><td>4,089,803</td></tr> <tr><td></td><td>(うち積立資産)</td><td>339,375,666</td></tr> <tr><td></td><td>計</td><td>1,845,031,847</td></tr> <tr><td></td><td>資産の部合計</td><td>2,466,641,892</td></tr> <tr><td></td><td>減価償却累計額をご記入ください</td><td></td></tr> <tr><td></td><td>減価償却累計額</td><td>1,282,017,481</td></tr> <tr><td></td><td>資金収支・事業活動の状況(新会計基準)</td><td></td></tr> <tr><td></td><td>※集計に必要な科目が記載していないため合計と内訳が一致しない箇所があります。</td><td></td></tr> </table>	流動資産	現金預金	309,409,108		未払金	31,177,440		短期貸付金	0		上記以外の流動資産	43,0497		計	621,610,045	固定資産	基本財産	1,139,653,964		(うち土地)	88,445,352		(うち建物)	1,051,208,612		その他の固定資産	705,377,883		(うち土地)	17,375,340		(うち建物)	4,089,803		(うち積立資産)	339,375,666		計	1,845,031,847		資産の部合計	2,466,641,892		減価償却累計額をご記入ください			減価償却累計額	1,282,017,481		資金収支・事業活動の状況(新会計基準)			※集計に必要な科目が記載していないため合計と内訳が一致しない箇所があります。		<table border="1"> <tr><td>流動負債</td><td>短期運営資金借入金</td><td>0</td></tr> <tr><td></td><td>未払金</td><td>182,943,026</td></tr> <tr><td></td><td>役員等短期借入金</td><td>0</td></tr> <tr><td></td><td>1年以内返済予定設備資金借入金</td><td>0</td></tr> <tr><td></td><td>1年以内返済予定長期運営資金借入金</td><td>0</td></tr> <tr><td></td><td>1年以内返済予定リース債務</td><td>0</td></tr> <tr><td></td><td>1年以内返済予定役員等長期借入金</td><td>0</td></tr> <tr><td></td><td>1年以内支払予定長期未払金</td><td>0</td></tr> <tr><td></td><td>引当金</td><td>0</td></tr> <tr><td></td><td>上記以外の流動負債</td><td>8,893,172</td></tr> <tr><td></td><td>計</td><td>191,836,198</td></tr> <tr><td>固定負債</td><td>設備資金借入金</td><td>208,315,000</td></tr> <tr><td></td><td>長期運営資金借入金</td><td>11,775,000</td></tr> <tr><td></td><td>リース債務</td><td>18,486,000</td></tr> <tr><td></td><td>役員等長期借入金</td><td>0</td></tr> <tr><td></td><td>退職給付引当金</td><td>29,900,283</td></tr> <tr><td></td><td>長期未払金</td><td>0</td></tr> <tr><td></td><td>上記以外の固定負債</td><td>0</td></tr> <tr><td></td><td>計</td><td>268,476,283</td></tr> <tr><td></td><td>負債の部合計</td><td>460,312,481</td></tr> <tr><td>純資産の部</td><td>資本金</td><td>146,333,025</td></tr> <tr><td></td><td>国庫補助金等特別積立金</td><td>710,206,317</td></tr> <tr><td></td><td>その他の積立金</td><td>339,375,666</td></tr> <tr><td></td><td>次期繰越活動増減差額</td><td>810,414,403</td></tr> <tr><td></td><td>(うち当期活動増減差額)</td><td>68,166,118</td></tr> <tr><td></td><td>純資金の部合計</td><td>2,006,329,411</td></tr> <tr><td></td><td>負債及び純資産の部合計</td><td>2,466,641,892</td></tr> </table>	流動負債	短期運営資金借入金	0		未払金	182,943,026		役員等短期借入金	0		1年以内返済予定設備資金借入金	0		1年以内返済予定長期運営資金借入金	0		1年以内返済予定リース債務	0		1年以内返済予定役員等長期借入金	0		1年以内支払予定長期未払金	0		引当金	0		上記以外の流動負債	8,893,172		計	191,836,198	固定負債	設備資金借入金	208,315,000		長期運営資金借入金	11,775,000		リース債務	18,486,000		役員等長期借入金	0		退職給付引当金	29,900,283		長期未払金	0		上記以外の固定負債	0		計	268,476,283		負債の部合計	460,312,481	純資産の部	資本金	146,333,025		国庫補助金等特別積立金	710,206,317		その他の積立金	339,375,666		次期繰越活動増減差額	810,414,403		(うち当期活動増減差額)	68,166,118		純資金の部合計	2,006,329,411		負債及び純資産の部合計	2,466,641,892	<table border="1"> <tr><td>資金収支計算書</td><td>【収入】 事業活動収入計</td><td>1,111,645,487</td></tr> <tr><td></td><td>【支出】 事業活動収入計</td><td>1,007,195,660</td></tr> <tr><td></td><td>事業活動資金収支差額</td><td>104,449,827</td></tr> <tr><td></td><td>(施設整備等補助金収入)</td><td>1179509200</td></tr> <tr><td></td><td>(設備資金借入金収入)</td><td></td></tr> <tr><td></td><td>(設備資金借入金元金償還収入)</td><td></td></tr> <tr><td></td><td>施設整備等収入計</td><td>180,009,200</td></tr> <tr><td></td><td>(設備資金借入金元金償還支出)</td><td>4,0878,000</td></tr> <tr><td></td><td>【支出】 (固定資産取得支出)</td><td>194,229,247</td></tr> <tr><td></td><td>施設整備等支出計</td><td>242,463,247</td></tr> <tr><td></td><td>施設整備等資金収支差額</td><td>- 62,454,047</td></tr> <tr><td></td><td>【収入】 その他の活動収入計</td><td>57,884,661</td></tr> <tr><td></td><td>(役員等資金借入金元金償還支出)</td><td>900,000</td></tr> <tr><td></td><td>【支出】 その他の活動支出計</td><td>77,820,416</td></tr> <tr><td></td><td>その他の活動資金収支差額</td><td>- 19,935,755</td></tr> <tr><td></td><td>当期資金収支差額合計</td><td>22,060,025</td></tr> <tr><td></td><td>前期末支払資金残高</td><td>407,713,822</td></tr> <tr><td></td><td>当期末支払資金残高</td><td>429,773,847</td></tr> </table>	資金収支計算書	【収入】 事業活動収入計	1,111,645,487		【支出】 事業活動収入計	1,007,195,660		事業活動資金収支差額	104,449,827		(施設整備等補助金収入)	1179509200		(設備資金借入金収入)			(設備資金借入金元金償還収入)			施設整備等収入計	180,009,200		(設備資金借入金元金償還支出)	4,0878,000		【支出】 (固定資産取得支出)	194,229,247		施設整備等支出計	242,463,247		施設整備等資金収支差額	- 62,454,047		【収入】 その他の活動収入計	57,884,661		(役員等資金借入金元金償還支出)	900,000		【支出】 その他の活動支出計	77,820,416		その他の活動資金収支差額	- 19,935,755		当期資金収支差額合計	22,060,025		前期末支払資金残高	407,713,822		当期末支払資金残高	429,773,847	<table border="1"> <tr><td>事業活動計算書</td><td>【収益】 (介護保険事業収益)</td><td>339,113,590</td></tr> <tr><td></td><td>(老人福祉事業収益)</td><td>0</td></tr> <tr><td></td><td>(保育事業収益)</td><td>76,893,034</td></tr> <tr><td></td><td>(障害福祉サービス事業収益)</td><td>669,531,013</td></tr> <tr><td></td><td>(経常経費寄附金収益)</td><td>970,693</td></tr> <tr><td></td><td>サービス活動収益計</td><td>1,108,197,081</td></tr> <tr><td></td><td>【費用】 (人件費)</td><td>662,872,032</td></tr> <tr><td></td><td>(事業費)</td><td>180,906,324</td></tr> <tr><td></td><td>(事務費)</td><td>142,602,266</td></tr> <tr><td></td><td>(利用者負担軽減額)</td><td>0</td></tr> <tr><td></td><td>(減価償却費)</td><td>87,785,515</td></tr> <tr><td></td><td>(国庫補助金等特別独立金取崩)</td><td>- 35,023,863</td></tr> <tr><td></td><td>サービス活動費用計</td><td>1,052,873,035</td></tr> <tr><td></td><td>サービス活動増減差額</td><td>55,324,048</td></tr> <tr><td></td><td>【収益】 (借入金利息補助金収益)</td><td>0</td></tr> <tr><td></td><td>サービス活動外収益計</td><td>3,738,448</td></tr> <tr><td></td><td>(支払利息)</td><td>14,056,693</td></tr> <tr><td></td><td>【費用】 サービス活動外費用計</td><td>17,776,374</td></tr> <tr><td></td><td>サービス活動外増減差額</td><td>73,100,420</td></tr> <tr><td></td><td>(施設整備等補助金収益)</td><td>179,509,200</td></tr> <tr><td></td><td>(施設整備等寄附金収益)</td><td>0</td></tr> <tr><td></td><td>(借入金利息補助金取崩)</td><td>0</td></tr> <tr><td></td><td>特別収益計</td><td>179,509,200</td></tr> <tr><td></td><td>【費用】 特別費用計</td><td>184,443,502</td></tr> <tr><td></td><td>特別増減差額</td><td>- 4,934,302</td></tr> <tr><td></td><td>当期活動増減差額</td><td>681,666,118</td></tr> <tr><td></td><td>次期繰越活動増減差額</td><td>810,414,403</td></tr> </table>	事業活動計算書	【収益】 (介護保険事業収益)	339,113,590		(老人福祉事業収益)	0		(保育事業収益)	76,893,034		(障害福祉サービス事業収益)	669,531,013		(経常経費寄附金収益)	970,693		サービス活動収益計	1,108,197,081		【費用】 (人件費)	662,872,032		(事業費)	180,906,324		(事務費)	142,602,266		(利用者負担軽減額)	0		(減価償却費)	87,785,515		(国庫補助金等特別独立金取崩)	- 35,023,863		サービス活動費用計	1,052,873,035		サービス活動増減差額	55,324,048		【収益】 (借入金利息補助金収益)	0		サービス活動外収益計	3,738,448		(支払利息)	14,056,693		【費用】 サービス活動外費用計	17,776,374		サービス活動外増減差額	73,100,420		(施設整備等補助金収益)	179,509,200		(施設整備等寄附金収益)	0		(借入金利息補助金取崩)	0		特別収益計	179,509,200		【費用】 特別費用計	184,443,502		特別増減差額	- 4,934,302		当期活動増減差額	681,666,118		次期繰越活動増減差額	810,414,403
流動資産	現金預金	309,409,108																																																																																																																																																																																																																																																																															
	未払金	31,177,440																																																																																																																																																																																																																																																																															
	短期貸付金	0																																																																																																																																																																																																																																																																															
	上記以外の流動資産	43,0497																																																																																																																																																																																																																																																																															
	計	621,610,045																																																																																																																																																																																																																																																																															
固定資産	基本財産	1,139,653,964																																																																																																																																																																																																																																																																															
	(うち土地)	88,445,352																																																																																																																																																																																																																																																																															
	(うち建物)	1,051,208,612																																																																																																																																																																																																																																																																															
	その他の固定資産	705,377,883																																																																																																																																																																																																																																																																															
	(うち土地)	17,375,340																																																																																																																																																																																																																																																																															
	(うち建物)	4,089,803																																																																																																																																																																																																																																																																															
	(うち積立資産)	339,375,666																																																																																																																																																																																																																																																																															
	計	1,845,031,847																																																																																																																																																																																																																																																																															
	資産の部合計	2,466,641,892																																																																																																																																																																																																																																																																															
	減価償却累計額をご記入ください																																																																																																																																																																																																																																																																																
	減価償却累計額	1,282,017,481																																																																																																																																																																																																																																																																															
	資金収支・事業活動の状況(新会計基準)																																																																																																																																																																																																																																																																																
	※集計に必要な科目が記載していないため合計と内訳が一致しない箇所があります。																																																																																																																																																																																																																																																																																
流動負債	短期運営資金借入金	0																																																																																																																																																																																																																																																																															
	未払金	182,943,026																																																																																																																																																																																																																																																																															
	役員等短期借入金	0																																																																																																																																																																																																																																																																															
	1年以内返済予定設備資金借入金	0																																																																																																																																																																																																																																																																															
	1年以内返済予定長期運営資金借入金	0																																																																																																																																																																																																																																																																															
	1年以内返済予定リース債務	0																																																																																																																																																																																																																																																																															
	1年以内返済予定役員等長期借入金	0																																																																																																																																																																																																																																																																															
	1年以内支払予定長期未払金	0																																																																																																																																																																																																																																																																															
	引当金	0																																																																																																																																																																																																																																																																															
	上記以外の流動負債	8,893,172																																																																																																																																																																																																																																																																															
	計	191,836,198																																																																																																																																																																																																																																																																															
固定負債	設備資金借入金	208,315,000																																																																																																																																																																																																																																																																															
	長期運営資金借入金	11,775,000																																																																																																																																																																																																																																																																															
	リース債務	18,486,000																																																																																																																																																																																																																																																																															
	役員等長期借入金	0																																																																																																																																																																																																																																																																															
	退職給付引当金	29,900,283																																																																																																																																																																																																																																																																															
	長期未払金	0																																																																																																																																																																																																																																																																															
	上記以外の固定負債	0																																																																																																																																																																																																																																																																															
	計	268,476,283																																																																																																																																																																																																																																																																															
	負債の部合計	460,312,481																																																																																																																																																																																																																																																																															
純資産の部	資本金	146,333,025																																																																																																																																																																																																																																																																															
	国庫補助金等特別積立金	710,206,317																																																																																																																																																																																																																																																																															
	その他の積立金	339,375,666																																																																																																																																																																																																																																																																															
	次期繰越活動増減差額	810,414,403																																																																																																																																																																																																																																																																															
	(うち当期活動増減差額)	68,166,118																																																																																																																																																																																																																																																																															
	純資金の部合計	2,006,329,411																																																																																																																																																																																																																																																																															
	負債及び純資産の部合計	2,466,641,892																																																																																																																																																																																																																																																																															
資金収支計算書	【収入】 事業活動収入計	1,111,645,487																																																																																																																																																																																																																																																																															
	【支出】 事業活動収入計	1,007,195,660																																																																																																																																																																																																																																																																															
	事業活動資金収支差額	104,449,827																																																																																																																																																																																																																																																																															
	(施設整備等補助金収入)	1179509200																																																																																																																																																																																																																																																																															
	(設備資金借入金収入)																																																																																																																																																																																																																																																																																
	(設備資金借入金元金償還収入)																																																																																																																																																																																																																																																																																
	施設整備等収入計	180,009,200																																																																																																																																																																																																																																																																															
	(設備資金借入金元金償還支出)	4,0878,000																																																																																																																																																																																																																																																																															
	【支出】 (固定資産取得支出)	194,229,247																																																																																																																																																																																																																																																																															
	施設整備等支出計	242,463,247																																																																																																																																																																																																																																																																															
	施設整備等資金収支差額	- 62,454,047																																																																																																																																																																																																																																																																															
	【収入】 その他の活動収入計	57,884,661																																																																																																																																																																																																																																																																															
	(役員等資金借入金元金償還支出)	900,000																																																																																																																																																																																																																																																																															
	【支出】 その他の活動支出計	77,820,416																																																																																																																																																																																																																																																																															
	その他の活動資金収支差額	- 19,935,755																																																																																																																																																																																																																																																																															
	当期資金収支差額合計	22,060,025																																																																																																																																																																																																																																																																															
	前期末支払資金残高	407,713,822																																																																																																																																																																																																																																																																															
	当期末支払資金残高	429,773,847																																																																																																																																																																																																																																																																															
事業活動計算書	【収益】 (介護保険事業収益)	339,113,590																																																																																																																																																																																																																																																																															
	(老人福祉事業収益)	0																																																																																																																																																																																																																																																																															
	(保育事業収益)	76,893,034																																																																																																																																																																																																																																																																															
	(障害福祉サービス事業収益)	669,531,013																																																																																																																																																																																																																																																																															
	(経常経費寄附金収益)	970,693																																																																																																																																																																																																																																																																															
	サービス活動収益計	1,108,197,081																																																																																																																																																																																																																																																																															
	【費用】 (人件費)	662,872,032																																																																																																																																																																																																																																																																															
	(事業費)	180,906,324																																																																																																																																																																																																																																																																															
	(事務費)	142,602,266																																																																																																																																																																																																																																																																															
	(利用者負担軽減額)	0																																																																																																																																																																																																																																																																															
	(減価償却費)	87,785,515																																																																																																																																																																																																																																																																															
	(国庫補助金等特別独立金取崩)	- 35,023,863																																																																																																																																																																																																																																																																															
	サービス活動費用計	1,052,873,035																																																																																																																																																																																																																																																																															
	サービス活動増減差額	55,324,048																																																																																																																																																																																																																																																																															
	【収益】 (借入金利息補助金収益)	0																																																																																																																																																																																																																																																																															
	サービス活動外収益計	3,738,448																																																																																																																																																																																																																																																																															
	(支払利息)	14,056,693																																																																																																																																																																																																																																																																															
	【費用】 サービス活動外費用計	17,776,374																																																																																																																																																																																																																																																																															
	サービス活動外増減差額	73,100,420																																																																																																																																																																																																																																																																															
	(施設整備等補助金収益)	179,509,200																																																																																																																																																																																																																																																																															
	(施設整備等寄附金収益)	0																																																																																																																																																																																																																																																																															
	(借入金利息補助金取崩)	0																																																																																																																																																																																																																																																																															
	特別収益計	179,509,200																																																																																																																																																																																																																																																																															
	【費用】 特別費用計	184,443,502																																																																																																																																																																																																																																																																															
	特別増減差額	- 4,934,302																																																																																																																																																																																																																																																																															
	当期活動増減差額	681,666,118																																																																																																																																																																																																																																																																															
	次期繰越活動増減差額	810,414,403																																																																																																																																																																																																																																																																															



# 虹のかけはし ありがとうございます

平成27年10月1日～平成28年7月31日現在

## やすらぎの郷

- ★寄付
  - モスチキン・・・モスパーガー小浜店
  - 衣類・・・足立 美代江
- ★奉仕・交流
  - 散髪・・・大飯いこい会
  - 奉仕/交流・高浜町婦人福祉協議会

## 楊梅苑

- ★寄付
  - 紙オムツ・・・堀 敬子
  - 間宮 博子
  - タンス・TV・・・永井 良彦
  - 車椅子・・・小浜信用金庫
- ★奉仕・交流
  - 高浜町図書館ボランティアの会
  - 四ツ葉会
  - おい町日赤奉仕団
  - 小浜市人権擁護委員協議会
  - せせらぎ会
  - やすらぎ会
  - おい町理美容会
  - おい町民生児童委員会
  - ハーモニーおい
  - 佐分利保育所

## 第二やすらぎの郷

- ★寄付
  - タオル、洗剤・・・高浜町婦人福祉協議会
  - タオル・・・美浜町
  - モスチキン・・・モスパーガー小浜店
  - お菓子・・・キコーナ小浜店
- ★奉仕・交流
  - もちつき大会・・・関西電力大飯支部
  - 清掃作業・・・天理教北陸大教会名田庄分教会法面
  - 清掃作業・・・高浜町婦人福祉協議会

## おいワークセンター

- ★奉仕・交流
  - 地域交流・・・大飯ブレイズ
  - 高浜ウクレレ倶楽部
  - 葉風会
  - よさこいにつぼん聖
  - カラオケ愛好会
  - (福田弘志、湯浅信子、竹島重雄、濱内和子、水城あきら)
  - にこにこくらぶ
  - 湊子供会
  - 西橋子供会
  - おい町民生委員児童委員協議会
  - 個人ボランティアの皆さま

## 第三やすらぎの郷

- ★奉仕・交流
  - 買物・・・買物ボランティア
  - 若狭高校定時制
  - 夏祭り・・・口名田婦人会
  - 中名田婦人会
  - 中名田日赤奉仕団
  - 中名田青壮年部
  - 買物ボランティア
  - 若狭高校定時制
  - 若狭東高校
  - 若狭医療福祉専門学校
  - 青池調理師専門学校
  - 中名田小学校
  - 正視堂
  - 若狭ウインドアンサンブル
  - フクイネンサプライ(株)
  - 名田庄太鼓保存会
  - 勇輝連
  - 福井医療(株)
  - Cネット
  - ふらむはーとリハビリネット
  - 地域交流・・・大島認定こども園
  - 中名田小学校・中名田・口名田冠句会
  - その他交流・琴鈴会
  - 小川正二アダルトサクセス演奏
  - コウジ&サチエ演奏
  - 縫い物・・・小浜モロロジー
- ★寄付
  - 軽自動車1台・・・面谷はな子(親族)
  - 布生地・・・市村ソーイング・サンコー繊維業(株)
  - お菓子・・・福井県遊技共同組合若狭支部
  - モスチキン・・・モスパーガー小浜店

## 大島認定こども園

- ★奉仕・交流
  - 第三やすらぎの郷との交流会
  - 保小接続交流活動(大島小学校との交流)

## 伝言板 採用・退職 平成27年11月1日～平成28年7月31日

### 異動

4/1付	第二やすらぎの郷次長より第三やすらぎの郷次長	村松 寛繁
4/1付	楊梅苑課長(介護職員)より第二やすらぎの郷課長(生活支援員)	森下 紀子
4/1付	第二やすらぎの郷主査より第三やすらぎの郷主査(生活支援員)	吉岡 伸広
4/1付	楊梅苑介護職員より第三やすらぎの郷生活支援員	梅垣 沙耶
4/1付	友愛会相談支援センター相談支援専門員兼務より兼務を解く	大谷 玲子
4/1付	友愛会相談支援センター相談支援専門員兼務より兼務を解く	横山 智美
4/1付	第三やすらぎの郷主査・友愛会相談支援センター相談支援専門員兼務	吉岡 伸広
4/1付	第二やすらぎの郷生活支援員・友愛会相談支援センター相談支援専門員兼務	森本 優子
4/1付	大島保育所所長より大島認定こども園 園長	角野 章香
4/1付	大島保育所主任より大島認定こども園 教頭	一瀬 一美
4/1付	大島保育所主査より大島認定こども園 主査(保育教諭)	川島 真苗
5/1付	法人本部事務局より事務長補佐	山口 寛

※3/31付にて大島保育所は廃止となり、4/1より新たに幼保連携型認定こども園大島認定こども園として、事業を開始したため、これまでの職名保育士より職名が保育教諭と変更になる。

### 昇格職員

4/1付	おいワークセンター所長心得より 所長	新谷 正広
4/1付	楊梅苑介護職員より 主査(介護職員)	杉谷伊津美
4/1付	やすらぎの郷生活支援員より 主査(生活支援員)	畠中芽久美
4/1付	第三やすらぎの郷事務員より 主査(事務員)	大岸 京子
4/1付	大島保育所保育士より大島認定こども園 主幹保育教諭	角野 菜美
7/1付	法人本部事務局課長より事務長補佐	山口 寛

### 退職職員

12/13付	第二やすらぎの郷 生活支援員	榎本 幸
12/31付	やすらぎの郷 生活支援員	西本 聖子
12/31付	楊梅苑 介護職員	松岡 陽子
12/31付	友愛会相談支援センター 課長	杉本 真一
12/31付	やすらぎの郷 主任	一瀬 智之
1/7付	楊梅苑 介護職員	島田 悠弥
1/14付	第三やすらぎの郷 生活支援員	飯浦裕美子
1/22付	第三やすらぎの郷 次長	高鳥 敏男

### 定年退職者

3/31付	楊梅苑施設長	谷口 新市
3/31付	楊梅苑課長	武永 辰江
3/31付	第二やすらぎの郷主査	田中 龍子

### 採用職員

11/1付	第二やすらぎの郷 生活支援員	早川 由理
1/1付	楊梅苑 介護職員	大西 誠
1/1付	楊梅苑 介護職員	元崎 祐輔
2/1付	楊梅苑 介護職員	小西 孝子
4/1付	楊梅苑(嘱託職員)施設長	谷口 新市
4/1付	第三やすらぎの郷(嘱託職員)施設長	大下 良一
4/1付	法人本部(嘱託職員)事務長	坂上 泰臣
4/1付	楊梅苑(嘱託職員)課長	武永 辰江
4/1付	大島認定こども園 保育教諭	田中 移予
4/1付	大島認定こども園 保育教諭	中河 真雪
4/1付	大島認定こども園 保育教諭	大角志寿香
4/1付	大島認定こども園 子育て支援指導員	柚木 信子
4/1付	第二やすらぎの郷 生活支援員兼保育士	尼谷 優幸
4/1付	楊梅苑 介護職員	白崎 七海
4/1付	楊梅苑 看護職員	竹下 雄策
5/1付	やすらぎの郷 生活支援員	内藤 和子
6/1付	楊梅苑 介護職員	山口いつみ
7/1付	第二やすらぎの郷 生活支援員	政道 愛

## 編集後記

「海清」72号をお届けします。暑かった夏も終わり、過ごしやすい秋がやってきます。今年は、リオデジャネイロ五輪が開催され多くの日本選手の活躍を目にし、たくさんの感動と勇気をもらいました。

もうすぐ秋です。爽やかな秋を楽しみながら、元気に過ごしたいですね。