



浜田さんと武岡さん 軽やかです

学園では、自立機能訓練として、市街地のはまかせ通に出掛け、アーケードのある商店街を歩行しています。
この四月からだいたい週に二回のペースで出掛け、その辺りのことが本当によくわかるようになりました。
今ではお馴染みになり、挨拶を返してくれる方も。それに勇気付けられて、最初は小さかったみんなの声もだんだん大きくなってきました。
普段は歩くのをあまり好まない宮川さんも、このときばかりは二

今日も行きます はまかせ通へ

コニコバス、乗ってー」と朝から楽しみにしています。

また、先日は小浜駅で福井さんのお両親と出会うと言う、嬉しいハプニングもありました。
みなさまも小浜駅にいらしたときには、どこかに学園のバスが無いか、捜してみてくださいね！
(田)

陽気に行こう クリーンハイキング

十月二十四日、国道に沿った口名田地区の仮眠場周辺の清掃を実施しました。たくさんのごみを前に「うわー、汚い！」と思わず叫んでしまいました。

川島さんは「またこんなところに放つてある」と少々立腹の様子。八原さん、〇〇さんはひたすら黙々とごみを拾い集めています。

収集したごみは袋にして六袋、まだまだたくさんのごみが落ちて

いましたが、拾い切れず、晴れない気持ちで、その場を後にしました。せつかくの素敵な街がこれでは台無しですね。

みなさんも
ごみはきちんと
ごみ箱へ捨
てるようにし
ましょうね。
(智)



ウオッチング中名田

ココが好きです



今回は中名田に住んでいる職員に一言ずつ、その良さを語ってもらうことにします。

地域行事・活動等で地区民全員が団結し、協力し合っている風景が好きです。また、四季に応じて素晴らしい風景が生み出されるので、そこも好きなポイントです。
……西本

中名田は自然が一杯。春にはウグイスの声、夏にはホタル、秋には鈴虫の声、紅葉と、家にいても楽しめます。……高橋

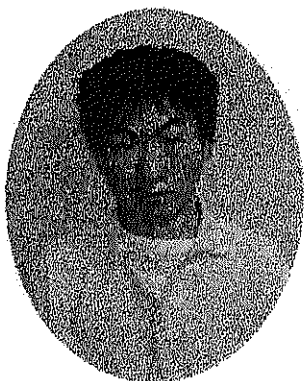
学校では地産地消を早くから実施しており、地域が子供を支えている。中名田の自然を活かし、子供の発達や地域の発展を望んでいる。……大江

早朝に吸い込む空気はとても心地よく、身体にしみわたり清々しいです。山々は緑が輝き、紅葉したり、雪化粧されたりした様子など景色の移り変わりもたいへん良いと思います。……大岸
いかがでしたか。素敵な中名田を紹介するシリーズは今回で終了です。
(岩)

あしらせ

★はじめまして！谷川博也君

谷川君は、この八月から入所しています。現在高等部三年生で、山口君、大道君、〇〇君と元気なカルテットを形成しています。
大好きなお母さんと離れて暮らす辛さも我慢し、これまでの学校生活で培った力を発揮。早くも学園での暮らしにすっかり溶け込んでいます。



★クリスマス会&新年会

十二月二十五日にはクリスマス会、一月十五日には新年会を予定しています。どちらも楽しい企画でいっぱいです。一人でも多くの保護者の方の参加をお待ちしています。